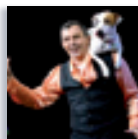


Jusq 17 sept CIRQUE KNIE Horaires p. 8
Loc. Manor, CFF, Poste, 0900 800 800

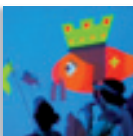


Plaine de Plainpalais
Bastions

Knief 2010

Septembre LE MONDE DU CIRQUE
+ 20h le 1,2
● **Chipolatas** Me 1-5 sept 17h
● **Asher Treleven** Ve 3-4 sept 20h
● **The Slampampers** 8-20h. 9-21h

Di 12 sept GANGPOL électro-vidéo dès 5 ans **B**



Alhambra
Ferme Marignac
Grand-Lancy

Gangpol

15-26 sept JAGUAR PLANTE UN ARBRE M
Les Croquettes Me, Sa 14h30 et 16h. Di 10h et 14h30

Sa 25 sept L'ILE AU TRÉSOR M
- 10 oct Ma 19h. Sa 17h. Di 11h et 17h



Marionnettes de Genève

Jaguar plante un arbre

29.9-3 oct LA GRENOUILLE MAGIQUE M
Les Croquettes Me, Sa 14h30 et 16h. Di 10h et 14h30

Sa 2-3 oct BOURSE AUX MINÉRAUX Expo-vente

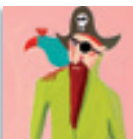
Chapelle Collex

Ramada/Praille

Septembre SPÉCIAL SCIENCES au Museum

Gratuit

Me à 14h CRAC-CRAC CHEZ LES BÊTES
Animation tous les mercredis pour les enfants accompagnés dès 7 ans



L'Île au trésor

7.9-21.11 LE SOUS-SOL RÉVÉLÉ
Cartes géologiques : Exposition

Sa/Di 15h SAUVAGE, LE CHAT FORESTIER. Ciné samedi 53' - 10 ans
QUAND LE CERF PERD LA TÊTE. Ciné dimanche 52' - 7 ans

M=marionnettes. **B**= Bâtie. Adresses: **Alhambra**, 10, rue de la Rôtisserie, plan F8 **Les Bastions**, place Neuve, plan F8 • **Les Croquettes**, Rens. 022 880 05 16 • **Museum d'histoire naturelle**, 1, rte Malagnou, plan H8, 022 418 63 00 - fermé le lundi • **Marionnettes de Genève**, 3 rue Rodo, 022 418 47 77 • **Plaine de Plainpalais**, Plainpalais, lan F8

Sauvage, le chat forestier. Ciné-samedi 15h, 10 ans. 53'

Quand le cerf perd la tête. Ciné-dimanche 15h, 7 ans. 52'

Crac-Crac chez les bêtes. Animation les mercredis

m séum
genève

